

QUERSCHNITT

1. Transparente Nutzschiicht 2. Hochauflösende Druck-Dekorfolie 3. Vinyl-Trägerschiicht 4. SPC-Kern (Stone Polymer Composite) 5. Klick-System 6. Vinyl-Gegenzug 7. Integrierte Unterlagsmatte

GERDOO

- ◇ Natürliche Steinoptik
- ◇ Grosse Fläche verlegbar (bis 400 m²)
- ◇ Wasserresistent
- ◇ Nur 6,5 mm Aufbauhöhe
- ◇ Format 935 x 465 mm – Grossformat!
- ◇ Vinyl- und Nutzschiicht 1,2/0,55 mm
- ◇ Kartoninhalt 4 Fliesen = 1,739 m²
- ◇ Geeignet für elektrische Fußbodenheizung
- ◇ Patentierte Klick-Verbindung
- ◇ Emissionsarm (Zertifiziert A+)
- ◇ Integrierte Unterlagsmatte
- ◇ Tritt- und Raumschallreduktion (18 dB)
- ◇ Nutzungsklasse 32
- ◇ Phthalate- und Weichmacherfrei

Vor dem Verlegen zu beachten:

- Mengenbedarf +10% der Fläche
- Unterboden sauber, hart, eben, stabil und fest
- Unebenheiten ausgleichen (max. 3 mm pro 1,2 m)
- Fliesen horizontal liegend im Raum für mindestens 48 Stunden akklimatisieren empfohlen!
- **Wichtig:** Raumtemperatur = Bodentemperatur beim Einbau
- Nutzungstemperatur 13°C bis 32°C

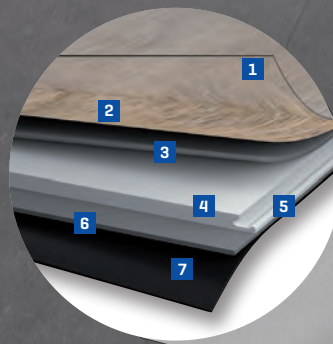
Bei der Verlegung zu beachten:

- Auf Linolium, Holz/Holzstoffplatten: 0,2 mm PE Baufolie zur Entkoppelung zwingend erforderlich!
- Die Fliesen müssen richtig eingeklickt sein
- Dehnfugen zu Wänden und feststehenden Gegenständen von 6-8 mm vorsehen
- Maximale freistehende Feldgröße 20 x 20 m (400 m²) ohne Dehnfuge Verlegbar
- Verwenden Sie **KEINE** zusätzliche Trittschall-Unterlagsmatte



Sämtliche Abbildungen können farblich vom Originalprodukt abweichen.

Artikel-Nr.	Dekor-Nr.	Bezeichnung	EAN	Pack/PAL
106203610	MJ8002-2	Strong SPC Multilayer Plus, Gerdoo	7640165925300	34



QUERSCHNITT

1. Transparente Nutzschiicht 2. Hochauflösende Druck-Dekorfolie 3. Vinyl-Trägerschiicht 4. SPC-Kern (Stone Polymer Composite) 5. Klick-System 6. Vinyl-Gegenzug 7. Integrierte Unterlagsmatte

MARAGHA

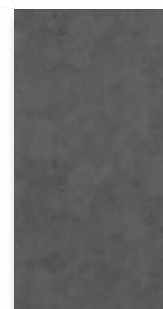
- ◇ Natürliche Steinoptik
- ◇ Grosse Fläche verlegbar (bis 400 m²)
- ◇ Wasserresistent
- ◇ Nur 6,5 mm Aufbauhöhe
- ◇ Format 935 x 465 mm – Grossformat!
- ◇ Vinyl- und Nutzschiicht 1,2/0,55 mm
- ◇ Kartoninhalt 4 Fliesen = 1,739 m²
- ◇ Geeignet für elektrische Fußbodenheizung
- ◇ Patentierte Klick-Verbindung
- ◇ Emissionsarm (Zertifiziert A+)
- ◇ Integrierte Unterlagsmatte
- ◇ Tritt- und Raumschallreduktion (18 dB)
- ◇ Nutzungsklasse 23 / 32
- ◇ Phthalate- und Weichmacherfrei

Vor dem Verlegen zu beachten:

- Mengenbedarf +10% der Fläche
- Unterboden sauber, hart, eben, stabil und fest
- Unebenheiten ausgleichen (max. 3 mm pro 1,2 m)
- Fliesen horizontal liegend im Raum für mindestens 48 Stunden akklimatisieren empfohlen!
- **Wichtig:** Raumtemperatur = Bodentemperatur beim Einbau
- Nutzungstemperatur 13°C bis 32°C

Bei der Verlegung zu beachten:

- Auf Linolium, Holz/Holzstoffplatten: 0,2 mm PE Baufolie zur Entkoppelung zwingend erforderlich!
- Die Fliesen müssen richtig eingeklickt sein
- Dehnfugen zu Wänden und feststehenden Gegenständen von 6-8 mm vorsehen
- Maximale freistehende Feldgröße 20 x 20 m (400 m²) ohne Dehnfuge Verlegbar
- Verwenden Sie **KEINE** zusätzliche Trittschall-Unterlagsmatte



Sämtliche Abbildungen können farblich vom Originalprodukt abweichen.

Artikel-Nr.	Dekor-Nr.	Bezeichnung	EAN	Pack/PAL
106203611	MY03-18	Strong SPC Multilayer Plus, Maragha	7640165925317	34



QUERSCHNITT

1. Transparente Nutzschiicht 2. Hochauflösende Druck-Dekorfolie 3. Vinyl-Trägerschiicht 4. SPC-Kern (Stone Polymer Composite) 5. Klick-System 6. Vinyl-Gegenzug 7. Integrierte Unterlagsmatte

TOSCANO

- ◇ Natürliche Steinoptik
- ◇ Grosse Fläche verlegbar (bis 400 m²)
- ◇ Wasserresistent
- ◇ Nur 6,5 mm Aufbauhöhe
- ◇ Format 935 x 465 mm – Grossformat!
- ◇ Vinyl- und Nutzschiicht 1,2/0,55 mm
- ◇ Kartoninhalt 4 Fliesen = 1,739 m²
- ◇ Geeignet für elektrische Fußbodenheizung
- ◇ Patentierte Klick-Verbindung
- ◇ Emissionsarm (Zertifiziert A+)
- ◇ Integrierte Unterlagsmatte
- ◇ Tritt- und Raumschallreduktion (18 dB)
- ◇ Nutzungsklasse 23 / 32
- ◇ Phthalate- und Weichmacherfrei

Vor dem Verlegen zu beachten:

- Mengenbedarf +10% der Fläche
- Unterboden sauber, hart, eben, stabil und fest
- Unebenheiten ausgleichen (max. 3 mm pro 1,2 m)
- Fliesen horizontal liegend im Raum für mindestens 48 Stunden akklimatisieren empfohlen!
- **Wichtig:** Raumtemperatur = Bodentemperatur beim Einbau
- Nutzungstemperatur 13°C bis 32°C

Bei der Verlegung zu beachten:

- Auf Linolium, Holz/Holzstoffplatten: 0,2 mm PE Baufolie zur Entkoppelung zwingend erforderlich!
- Die Fliesen müssen richtig eingeklickt sein
- Dehnfugen zu Wänden und feststehenden Gegenständen von 6-8 mm vorsehen
- Maximale freistehende Feldgröße 20 x 20 m (400 m²) ohne Dehnfuge Verlegbar
- Verwenden Sie **KEINE** zusätzliche Trittschall-Unterlagsmatte



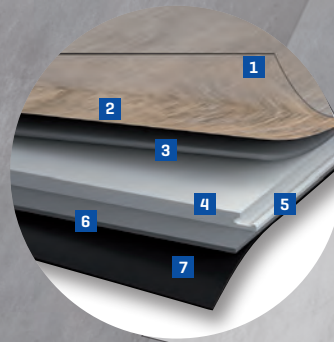
sämtliche Abbildungen können farblich vom Originalprodukt abweichen.

Artikel-Nr.	Dekor-Nr.	Bezeichnung	EAN	Pack/PAL
106203612	MOA01204-03	Strong SPC Multilayer Plus, Toscano	7640165925324	34



QUERSCHNITT

1. Transparente Nutzschiicht 2. Hochauflösende Druck-Dekorfolie 3. Vinyl-Trägerschicht 4. SPC-Kern (Stone Polymer Composite) 5. Klick-System 6. Vinyl-Gegenzug 7. Integrierte Unterlagsmatte



ROMANO

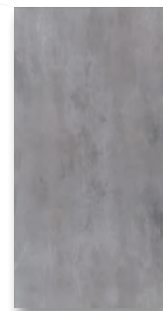
- ◇ Natürliche Steinoptik
- ◇ Grosse Fläche verlegbar (bis 400 m²)
- ◇ Wasserresistent
- ◇ Nur 6,5 mm Aufbauhöhe
- ◇ Format 935 x 465 mm – Grossformat!
- ◇ Vinyl- und Nutzschiicht 1,2/0,55 mm
- ◇ Kartoninhalt 4 Fliesen = 1,739 m²
- ◇ Geeignet für elektrische Fußbodenheizung
- ◇ Patentierte Klick-Verbindung
- ◇ Emissionsarm (Zertifiziert A+)
- ◇ Integrierte Unterlagsmatte
- ◇ Tritt- und Raumschallreduktion (18 dB)
- ◇ Nutzungsklasse 23 / 32
- ◇ Phthalate- und Weichmacherfrei

Vor dem Verlegen zu beachten:

- Mengenbedarf +10% der Fläche
- Unterboden sauber, hart, eben, stabil und fest
- Unebenheiten ausgleichen (max. 3 mm pro 1,2 m)
- Fliesen horizontal liegend im Raum für mindestens 48 Stunden akklimatisieren empfohlen!
- **Wichtig:** Raumtemperatur = Bodentemperatur beim Einbau
- Nutzungstemperatur 13°C bis 32°C

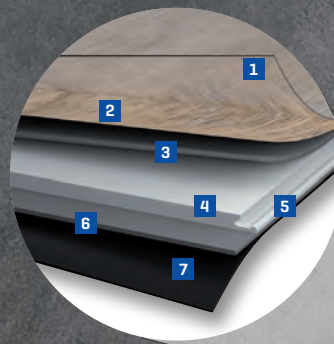
Bei der Verlegung zu beachten:

- Auf Linolium, Holz/Holzstoffplatten: 0,2 mm PE Baufolie zur Entkoppelung zwingend erforderlich!
- Die Fliesen müssen richtig eingeklickt sein
- Dehnfugen zu Wänden und feststehenden Gegenständen von 6-8 mm vorsehen
- Maximale freistehende Feldgröße 20 x 20 m (400 m²) ohne Dehnfuge Verlegbar
- Verwenden Sie **KEINE** zusätzliche Trittschall-Unterlagsmatte



sämtliche Abbildungen können farblich vom Originalprodukt abweichen.

Artikel-Nr.	Dekor-Nr.	Bezeichnung	EAN	Pack/PAL
106203613	MO2213-06	Strong SPC Multilayer Plus, Romano	7640165925331	34



QUERSCHNITT

1. Transparente Nutzschiicht 2. Hochauflösende Druck-Dekorfolie 3. Vinyl-Trägerschiicht 4. SPC-Kern (Stone Polymer Composite) 5. Klick-System 6. Vinyl-Gegenzug 7. Integrierte Unterlagsmatte

CANNSTATT

- ◇ Natürliche Steinoptik
- ◇ Grosse Fläche verlegbar (bis 400 m²)
- ◇ Wasserresistent
- ◇ Nur 6,5 mm Aufbauhöhe
- ◇ Format 935 x 465 mm – Grossformat!
- ◇ Vinyl- und Nutzschiicht 1,2/0,55 mm
- ◇ Kartoninhalt 4 Fliesen = 1,739 m²
- ◇ Geeignet für elektrische Fußbodenheizung
- ◇ Patentierte Klick-Verbindung
- ◇ Emissionsarm (Zertifiziert A+)
- ◇ Integrierte Unterlagsmatte
- ◇ Tritt- und Raumschallreduktion (18 dB)
- ◇ Nutzungsklasse 23 / 32
- ◇ Phthalate- und Weichmacherfrei

Vor dem Verlegen zu beachten:

- Mengenbedarf +10% der Fläche
- Unterboden sauber, hart, eben, stabil und fest
- Unebenheiten ausgleichen (max. 3 mm pro 1,2 m)
- Fliesen horizontal liegend im Raum für mindestens 48 Stunden akklimatisieren empfohlen!
- **Wichtig:** Raumtemperatur = Bodentemperatur beim Einbau
- Nutzungstemperatur 13°C bis 32°C

Bei der Verlegung zu beachten:

- Auf Linolium, Holz/Holzstoffplatten: 0,2 mm PE Baufolie zur Entkoppelung zwingend erforderlich!
- Die Fliesen müssen richtig eingeklickt sein
- Dehnfugen zu Wänden und feststehenden Gegenständen von 6-8 mm vorsehen
- Maximale freistehende Feldgröße 20 x 20 m (400 m²) ohne Dehnfuge Verlegbar
- Verwenden Sie **KEINE** zusätzliche Trittschall-Unterlagsmatte



sämtliche Abbildungen können farblich vom Originalprodukt abweichen.

Artikel-Nr.	Dekor-Nr.	Bezeichnung	EAN	Pack/PAL
106203614	MO2232-09	Strong SPC Multilayer Plus, Cannstatt	7640165925348	34