

1. Akklimatisierung/Lagerung

Vor der Montage müssen die Paneele akklimatisiert werden. Dazu lagern Sie sie flach auf dem Boden des Raumes, in dem sie montiert werden, für etwa 24 Stunden. Lagern Sie die Paneele nicht vor feuchten oder frisch tapezierten Wänden. Vergewissern Sie sich vor der Verlegung der Paneele, dass die allgemeinen Anforderungen für die Verlegung von Holzwerkstoffen in Innenräumen erfüllt sind. Stellen Sie insbesondere sicher, dass die Wände und Decken trocken sind, mit einer maximalen Restfeuchte von 5%.

2. Vorbereiten des Untergrunds

Der Untergrund muss sauber und trocken sein. Entfernen Sie vor der Montage alle Rückstände von alten Verkleidungen vollständig von der Oberfläche. Stellen Sie sicher, dass alle Unebenheiten entfernt werden.

3. Montagerichtung

Die Akustikpaneele können senkrecht oder waagrecht mit den folgenden Möglichkeiten montiert werden:

- Wandmontage mit Kleber (nicht für die Decke geeignet)
- Montage auf einer Unterkonstruktion, mit und ohne Dämmung – für die beste Schallabsorptionsklasse
- Verschraubung direkt auf der Wand

4. Wandmontage durch Verklebung

Hinweis: Das Kleben der Akustikpaneele ist nur für die Wand und nicht für die Deckenmontage geeignet! Zum Verkleben der Akustikpaneele empfehlen wir die Verwendung eines Montageklebers auf SMP-Basis. Tragen Sie den Kleber punktuell auf die Rückseite der Paneele auf.

5. Ausrichtung und Montage

Ausrichten: Verwenden Sie eine Wasserwaage, um sicherzustellen, dass die Akustikpaneele korrekt ausgerichtet sind. Drücken Sie sie fest gegen die Wand. **Befestigen:** Legen Sie das nächste Paneel mit der Zierleiste oder den Holzlatten über die Fuge und befestigen Sie sie sicher. Wiederholen Sie diesen Vorgang für jede Reihe.

6. Wand-/Deckenmontage durch Verschraubung

Die Akustikpaneele können direkt an bestehenden Wänden oder Decken befestigt werden, z. B. an Gipsplatten, Pflaster oder Betonwänden. Gehen Sie wie folgt vor: **Auswahl der Schrauben:** Verwenden Sie farblich passende Montageschrauben. **Verdeckte Montage:** Schrauben Sie den Filz zwischen den Lamellen für eine verdeckte Montage. **Anzahl der Schrauben:** Verwenden Sie mindestens 8 Schraubenlöcher pro Panel. **Abstand der Schrauben:** Stellen Sie sicher, dass der Abstand zwischen den Schrauben nicht 50 cm überschreitet.

1. Acclimatization/storage

Before assembly, the panels must acclimatize. To do this, store them flat on the floor in the room where they will be assembled for about 24 hours. Do not store the panels in front of damp or freshly wallpapered walls. Before laying the panels, ensure that the general requirements for installing wood-based materials indoors are met. Specifically, ensure that the walls and ceilings are dry, with a maximum residual moisture content of 5%.

2. Prepare the surface

The surface must be clean and dry. Before mounting, completely remove any residue from old coverings from the surface. Make sure that all unevenness is removed.

3. Mounting direction

The acoustic panels can be installed vertically or horizontally with the following options:

- Wall mounting with glue (not suitable for the ceiling)
- Installation on a substructure with and without insulation – for the best sound absorption class
- Screw connection directly to the wall

4. Wall mounting by gluing

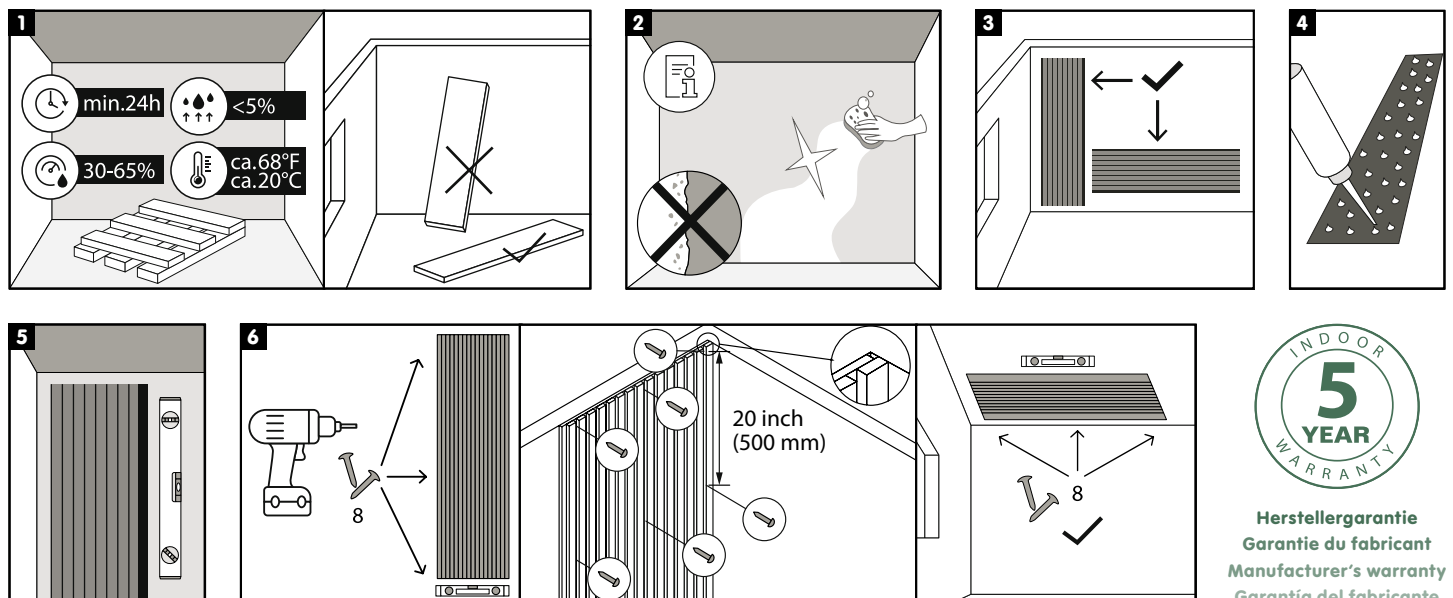
Note: Gluing the acoustic panels is only suitable for the wall and not for ceiling mounting! For bonding the acoustic panels, we recommend using an SMP-based assembly adhesive. Apply the adhesive selectively to the back of the panels.

5. Alignment and assembly

Alignment: Use a spirit level to ensure the acoustic panels are aligned correctly. Press them firmly against the wall. **Fastening:** Place the next panel with the decorative strip or wooden slats over the joint and fasten it securely. Repeat this process for each row.

6. Wall/ceiling mounting with screw connection

The acoustic panels can be directly attached to existing walls or ceilings, such as coarse chipboard, plaster, or concrete walls. Follow these steps: **Selection of screws:** Use matching color mounting screws. **Concealed mounting:** Screw the felt between the ribs for concealed mounting. **Number of screws:** Use a minimum of 8 screw holes per panel. **Screw spacing:** Ensure the distance between screws does not exceed 20 inches.



Herstellergarantie
 Garantie du fabricant
 Manufacturer's warranty
 Garantía del fabricante